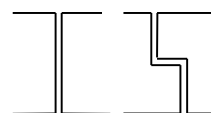
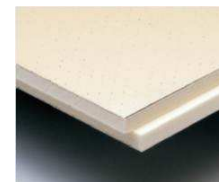


**puren® MV - K**  
**IZOLAČNÍ DESKA PIR S OBOUSTRANNOU**  
**FLÍSOVOU VRSTVOU**



Spoj tupý Spoj ozub



• **POPIS VÝROBKU**

Lehká a tuhá izolační deska PIR bez obsahu freonu, zdravotně nezávadná. Deska je opatřena oboustranně flísem. Po obvodu ozub nebo tupý spoj. Vysoká plošná a bodová odolnost proti mechanickému namáhání. Desky mají dlouhodobou teplotní odolnost + 90°C, krátkodobou teplotní odolnost + 250°C. Minimální nasákavost. Rozměrová stálost vlivem vlhkosti a teploty. Při požáru nevzniká dým, desky se netaví a neodkapávají.

• **OBLAST POUŽITÍ**

Deska je určena pro stavební tepelné izolace sendvičových konstrukcí a větraných fasád připevněných k nosné stavební konstrukci mechanicky hmoždinkami, háčky s přitlačným talířkem nebo lepením polyuretanovým lepidlem. Deska může být celoplošně i bodově mechanicky zatížena.

• **VLASTNOSTI IZOLAČNÍ DESKY puren PIR**

Nízký součinitel tepelné vodivosti – velmi dobré izolační schopnosti. Nízká objemová hmotnost a vysoký stupeň pevnosti v tlaku a bodovém zatížení. Odolnost proti vlhkosti, minimální nasákavost, rozměrová stabilita. Při požáru nevzniká dým, odkapy a tavící hmota.

• **BALENÍ**

Desky puren MV - K jsou baleny do polyetylenové fólie s označením výrobce a základními údaji o výrobku na štítku.

ROZMĚRY, VÝROBNÍ SORTIMENT, BALENÍ						
Tloušťka (mm)	60	80	100	120	140	160
Délka x šířka (mm)	1200 x 600 (montážní rozměr 1185x585 ozub)					
Puren MV m <sup>2</sup> / balík	5,76	4,32	3,60	2,88	2,16	2,16

Ozub na objednání

TECHNICKÉ PARAMETRY					
Vlastnost		Označení	Hodnota	Jednotka	Norma
Deklarovaný součinitel tepelné vodivosti	<80mm ≥80<120mm ≥120mm	λ <sub>D</sub>	0,027 0,026 0,025	W.m <sup>-1</sup> .K <sup>-1</sup>	EN 12667
Objemová hmotnost			< 35	kg.m <sup>-3</sup>	EN 1602
Ekvivalentní difúzní odpor (vztaženo na desku tl.100 mm)		(S <sub>d</sub> )	4,5	m	EN 12086
Rozměrová stabilita za určen. podmínek teploty a vlhkosti		DS(TH)	9	%	EN 1604
Napětí v tlaku nebo pevnost v tlaku		CS(10/Y)	≥ 150	kPa	EN 826
Pevnost v tahu kolmo k rovině desky		TR	≥ 40	kPa	EN 1607
Dlouhodobá nasákavost		W <sub>it</sub>	0,9	%	EN 12087
Tolerance tloušťky		T	2	mm	EN 823
Teplotní použitelnost dlouhodobá			+90/-20	°C	
Teplotní použitelnost krátkodobá			+250	°C	
Reakce na oheň			E-s2,d0		EN 13501-1
Měrná tepelná kapacita		c <sub>p</sub>	1400	J.kg <sup>-1</sup> .K <sup>-1</sup>	EN 12524
ES certifikát shody	CE fasády				
Zdravotní nezávadnost	IBU EPO-IVPU-2010111-D Fraunhofer Institut				

Informace obsažené v tomto technickém listě vypovídají o vlastnostech výrobků platných v době vydání. Vzhledem k neustálému vývoji materiálů může docházet ke změnám jejich vlastností. Pro aktuální informace kontaktujte obchodního zástupce.

**puren® gmbh**  
Rengoldshauser Str.4, 88662 Überlingen  
Deutschland

**Zákaznický servis pro CZ a SK**

Na Hranici 12a, 587 01 Jihlava

Vydáno: 06/ 2013

tel: +420 567 563 505, fax: +420 567 210 725

technické informace: +420 725 338 887

e-mail: [info@puren.cz](mailto:info@puren.cz), [www.puren.cz](http://www.puren.cz)

Copyright: Puren ©gmbh