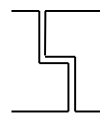


puren® FD – L/OSB
**IZOLAČNÍ DESKA PIR S OBOUSTRANNOU
HLINÍKOVOU VRSTVOU A VRCHNÍ OSB DESKOU**



Spoj ozub



• **POPIS VÝROBKU**

Lehká a tuhá izolační deska PIR bez obsahu freonu, zdravotně nezávadná. Deska je opatřena oboustranně hliníkem tl.0,05 mm, na vnější straně integrovaná jednovrstvá třísková deska OSB(P5) tl. 22(25) mm s vysokou hustotou v celém průřezu desky s vlhkuvzdorným lepidlem MUF. Po obvodu ozub. Vysoká plošná a bodová odolnost proti mechanickému namáhání a prošlapu. PIR desky mají dlouhodobou teplotní odolnost + 90°C, krátkodobou teplotní odolnost + 250°C. Minimální nasákavost. Rozměrová stálost vlivem vlhkosti a teploty. Při požáru PIR izolace nevzniká dým, desky se netaví a neodkapávají.

• **OBLAST POUŽITÍ**

Deska FD-L/OSB je určena pro stavební tepelné izolace plochých a šikmých střech s plechovou nevětranou krytinou kotvenou šrouby do krokví. Mezi plechovou krytinou a OSB deskou je pro titan-zinkový plech nutná strukturální rohož s pojistnou hydroizolací. Při sklonu střechy pod 7° polymer bitumenová pojistná hydroizolace tl.1,5 mm, při sklonu nad 7° difúzně otevřená pojistná hydroizolace.

VLASTNOSTI IZOLAČNÍ DESKY puren PIR a OSB DESKY

PIR izolace s nízkým součinitelem tepelné vodivosti – velmi dobré izolační schopnosti, nízká objemová hmotnost a vysoký stupeň pevnosti v tlaku a bodovém zatížení. Odolnost proti vlhkosti, minimální nasákavost, rozměrová stabilita. Při požáru nevzniká dým, odkapy a tavicí hmota.

OSB(P5) jednovrstvá deska vyrobená z tříděných třísek použitelná do vlhkého prostředí s minimální rozlupčivostí a bobtnáním v tloušťce.

• **BALENÍ**

Desky puren FD-L/OSB jsou baleny do polyetylenové fólie s označením výrobce a základními údaji o výrobku na štítku.

ROZMĚRY, VÝROBNÍ SORTIMENT, BALENÍ							
Tloušťka (mm)	80+22	100+22	120+22	140+22	160+22	180+22	200+22
Délka x šířka (mm)	2400 x 600 (montážní rozměr 2385x585 ozub)						
Puren FD-L/OSB m ² / balík	8,64	7,2	5,76	4,32	4,32	4,32	2,88

TECHNICKÉ PARAMETRY puren PIR				
Vlastnost	Označení	Hodnota	Jednotka	Norma
Deklarovaný součinitel tepelné vodivosti	λ_D	0,022	$W \cdot m^{-1} \cdot K^{-1}$	EN 12667
Objemová hmotnost		< 35	$kg \cdot m^{-3}$	EN 1602
Ekvivalentní difúzní odpor (vztaženo na desku tl.100 mm)	S_d	137	m	EN 12086
Rozměrová stabilita za určen. podmínek teploty a vlhkosti	$DS(TH)$	9	%	EN 1604
Napětí v tlaku nebo pevnost v tlaku	$CS(10/Y)$	≥ 150	kPa	EN 826
Pevnost v tahu kolmo k rovině desky	TR	≥ 40	kPa	EN 1607
Dlouhodobá nasákavost	Wit	0,9	%	EN 12087
Tolerance tloušťky	T	2	mm	EN 823
Teplotní použitelnost dlouhodobá		+90/-20	°C	
Teplotní použitelnost krátkodobá		+250	°C	
Reakce na oheň		E-s2,d0		EN 13501-1
Měrná tepelná kapacita	c_p	1400	$J \cdot kg^{-1} \cdot K^{-1}$	EN 12524
ES certifikát shody	FIW Forschungsinstitut für Wärmeschutz e.V. München/Lochhammer Schlag 4D 82166 Gräfeling 83/03/2008, 84/03/2008			
Zdravotní nezávadnost	IBU EPO-IVPU-2010111-D Fraunhofer Institut			

Informace obsažené v tomto technickém listě vypovídají o vlastnostech výrobků platných v době vydání. Vzhledem k neustálému vývoji materiálů může docházet ke změnám jejich vlastností. Pro aktuální informace kontaktujte obchodního zástupce.

TECHNICKÉ PARAMETRY OSB(P5) tl.22(25) mm				
Vlastnost	Označení	Hodnota	Jednotka	Norma
Deklarovaný součinitel tepelné vodivosti	λ_D	0,13	$W.m^{-1}.K^{-1}$	EN 13986
Objemová hmotnost		$590 \pm 10\%$	$kg.m^{-3}$	EN 323
Vlhkost		5 -13	%	EN 322
Součinitel difuzního odporu (vlhký / suchý)	μ	30 / 50	-	EN 13986
Tolerance rozměrů	tloušťka	-0,3 / +1,7	mm	EN 324-1
	délka a šířka	± 5	mm	EN 324-1
Tolerance	přímost boků	1,5	mm/m	EN 324-2
	pravouhlost	2,0	mm/m	EN 324-2
Tolerance hustoty		± 10	%	EN 323
Pevnost v ohybu		16	MPa	EN 310
Modul pružnosti v ohybu		2150	MPa	EN 310
Bobtnání v tloušťce	po 24 hod.	10	%	EN 317
	po cyklování	11	%	EN 321
Rozlupčivost	po varném testu	0,12	MPa	EN 1087-1
	po cyklování	0,20	MPa	EN 321
Výtažná hodnota z podkladu tl.15 mm, min.1000 N	$\varnothing 5 \times 45$ mm	1200	N	EN 320
Měrná tepelná kapacita	c_p	1700	$J.kg^{-1}.K^{-1}$	EN 12524
Reakce na oheň		D-s2,d0		EN 13501-1
Obsah formaldehydu – třída E1		8	mg/100g a.s.	EN 120
CE certifikát		1393-CPD-0651		

Informace obsažené v tomto technickém listě vypovídají o vlastnostech výrobků platných v době vydání. Vzhledem k neustálému vývoji materiálů může docházet ke změnám jejich vlastností. Pro aktuální informace kontaktujte obchodního zástupce.

puren® GmbH
Rengoldshauser Str.4, 88662 Überlingen
Deutschland
JITRANS TRADE s.r.o. – obchodní zastoupení
Na Hranici 12a, 587 01 Jihlava
tel: +420 567 563 505, fax: +420 567 210 725
technické informace: +420 725 338 887
e-mail: info@puren.cz, www.puren.cz

Kronospan CR spol. s r.o.

Na Hranici 6, 587 04 Jihlava
tel: +420 567 124 204,
fax: +420 567 124 132
e-mail: prodej@kronospan.cz,
www.kronospan.cz